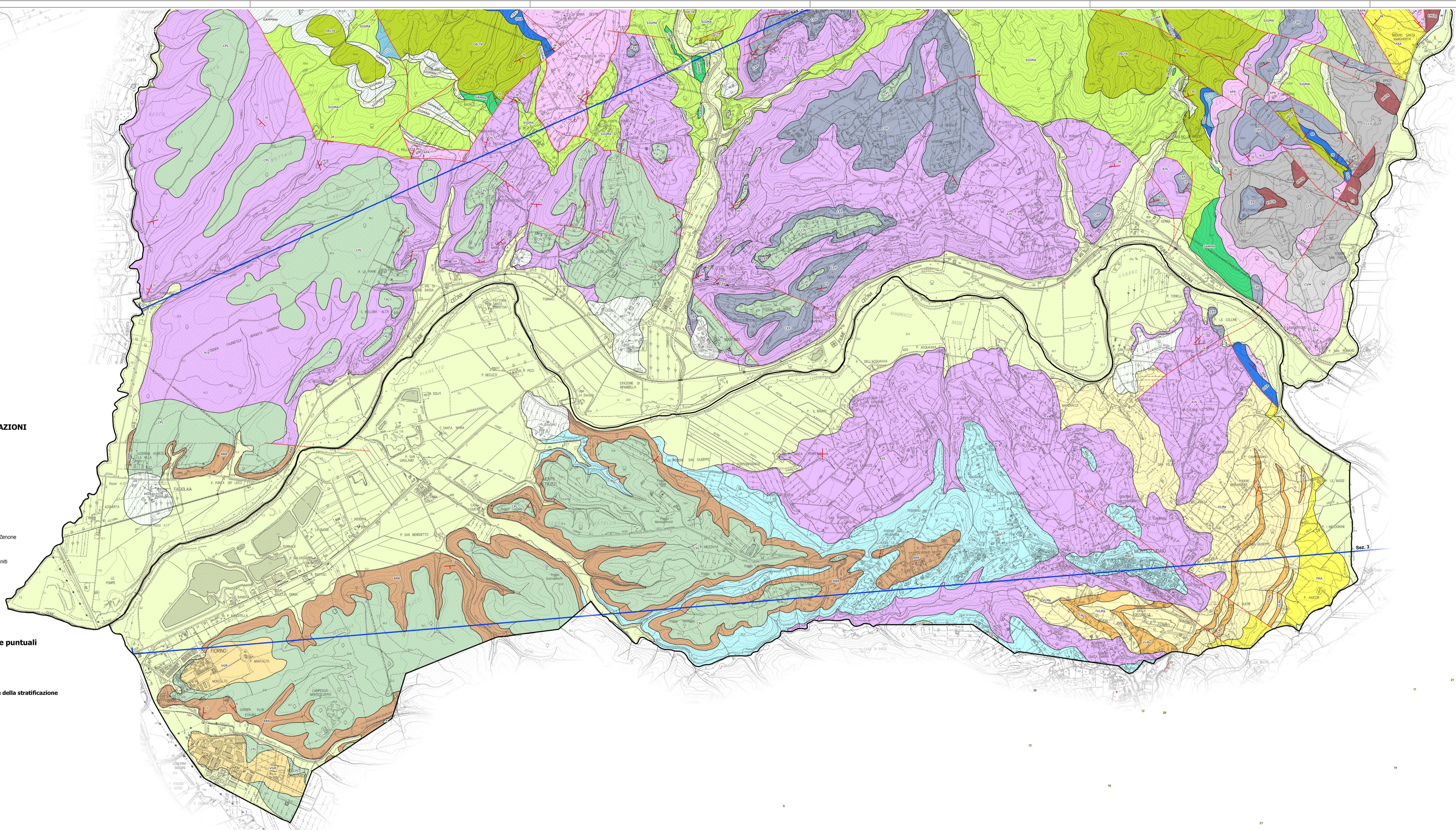




CARTA GEOLOGICA
 Scala 1:10.000
 Tav. **QG 01 Sud**
 Adottato con Del. C.C. n. del **Novembre 2019**



- Legenda**
- Olocene:**
 a - Depositi alluvionali di fondovalle
 at - Depositi alluvionali in terrazzi
- COMPLESSO NEOAUTOCTONO**
- Pleistocene inferiore - medio**
 VGR - Sabbie di Val di Gori
 CPL - Formazione di Casa Poggio al Lecci
 BBB - Formazione di Bibbona
 MSC - Calcari di Montescudaio
 AIS - Sabbie e argille ad Artica islandica
 CEP - Conglomerati di Riparbella
- Pliocene inferiore - medio**
 VLMS - Formazione di Villamagna (sabbie di San Giusto)
 VLMA - Formazione di Villamagna (argille sabbiose di San Cipriano)
 FAA - Argille Azzurre
- Messiniano**
 EMO - Formazione delle Argille e Gessi del Fiume Era Morta (argille lamitiche)
 EMOG - Formazione delle Argille e Gessi del Fiume Era Morta (gessi)
 CCS - Calcare di Rosignano (calcari di Castelnuovo)
- [Zona ad ovest di Castellina]**
 GMA - Gessi del Marmolaio
 EMO - Formazione delle Argille e Gessi del Fiume Era Morta (argille lamitiche)
 MSS - Marna e Sabbie fini di Cava Serredi
 CSG - Calcari stromatolitici di Casa San Giovanni
 CSP - Conglomerati di Sant'al Poggio
 CSPs - Conglomerati di Sant'al Poggio (arenarie)
- Tortoniano superiore**
 SILT - Formazione del Torrente Sellate (conglomerati di Monte Soldano)
 FOS - Argille del Torrente Fosci
 LUP - Conglomerati di Podere Luppiano
- COMPLESSO DELLE FORMAZIONI DI FACIES LIGURE**
- Eocene**
 CAA - Formazione di Lanciaia
- Cretaceo**
 APA - Argille a Palombini
 CCL - Calcari a Calpionelle
- Giurassico**
 DSA - Diaspri di Monte Alpe
 GAMMAbr - Breccie di Monte Zenone
 DELTA - Basalti
 SIGMAbr - Breccie di Serpentinetti
 GAMMA - Gabbri
 SIGMA - Serpentinetti
- Elementi geologici lineari e puntuali**
 — Faglia
 - - - Faglia presunta
 — Sovrascorrimento
- Misura di direzione ed immerzione della stratificazione**
 T Stratificazione normale
 + Stratificazione orizzontale
 S Stratificazione rovescia
 V Stratificazione verticale
- Altri elementi:**
 — Limiti comunali
 — Traccia delle sezioni